

PRZEJŚCIA KANAŁÓW PRZEZ PRZEGRODY ODDZIELENIA
POZAROWEGO ZABEZPIECZYĆ OPASKAMI PĘCZNIEJĄCYMI PPOŻ

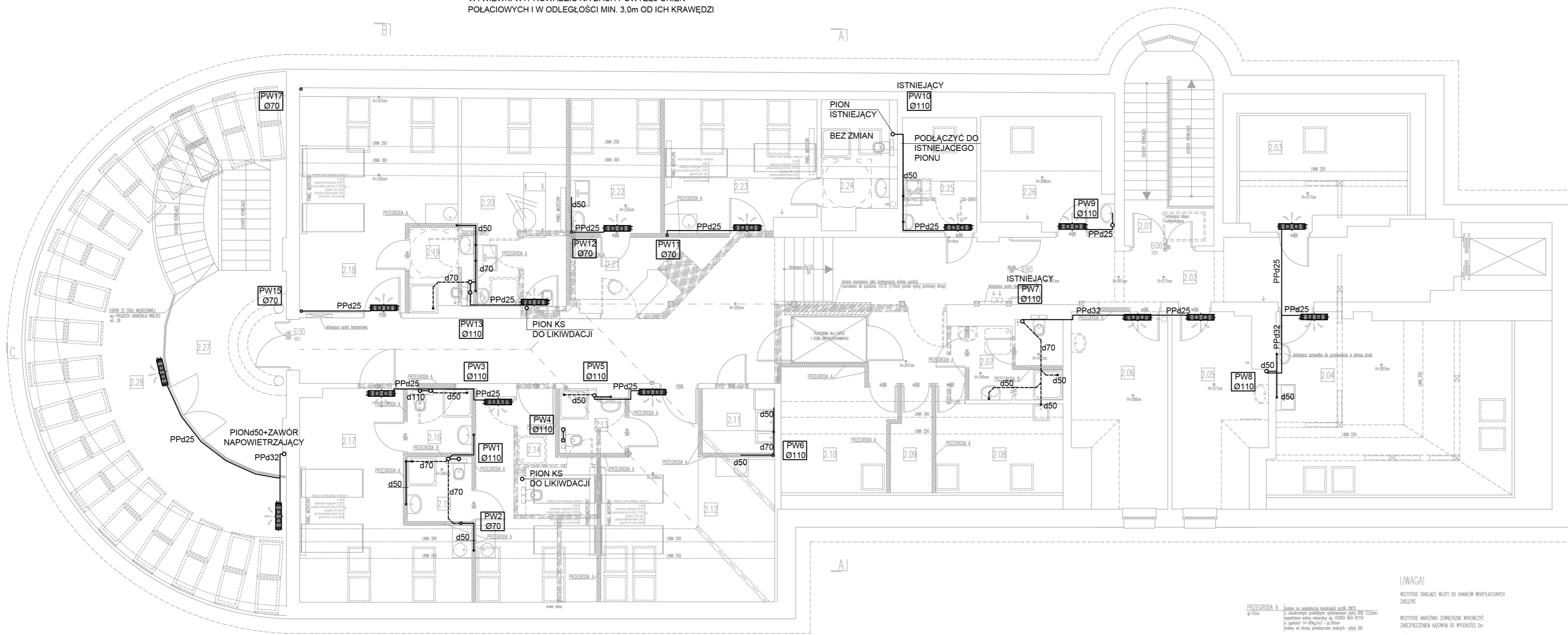
----- KANAŁ KS PROWADZONY POD STROPEM NIŻSZEJ KONDYGNACJI

WW d100 WENTYLACJA WSPOMAGAJĄCA

WYWIEWKI WYPROWADZIĆ NA DACH POWYŻEJ OKIEN
POŁACIOWYCH I W ODLEGŁOŚCI MIN. 3,0m OD ICH KRAWĘDZI

PW13 - WYKONAĆ NOWE ODPOWIETRZENIE PIONU

W ŁAZIENKACH 0.12, 0.27, 1.06, 1.09, 1.23, 1.25, 2.24, W KTÓRYCH WYMENIA SIĘ BRODZIK NA
NATRYSK ZAGŁĘBIONY W POSADZCE WYMAGNE JEST PRZEBUDOWANIE PODEJŚCIA
KANALIZACYJNEGO I DOPROWADZENIE ROZWIĄZANIA DO ZGODNEGO Z OBOWIĄZUJĄCYMI PRZEPISAMI



NR POK.	NAZWA POKOJU	POW. [m ²]
2.01	KUCHNIA	10,5
2.02	KOMUNIKACJA	92,5
2.03	PION PIELGNIA ODODKROJNEJ	17,1
2.04	SALA POROBY SOLEWNEJ	40,4
2.05	GABINET ODROJOWY	16,1
2.06	SUKCETARNI	17,0
2.07	ŁAZIENKA PERSONELU	6,7
2.08	POMIESZCZENIE PRZELIKNIKOWE	11,3
2.09	MAGAZYN CZYSTY	3,9
2.10	MAGAZYN	12,5
2.11	BIURO	4,5
2.12	SALA CHOROBY 2-OSOBOWA	26,6
2.13	ŁAZIENKA	3,6
2.14	SALA CHOROBY 2-OSOBOWA	21,7
2.15	ŁAZIENKA	3,6
2.16	ŁAZIENKA	3,6
2.17	SALA CHOROBY 2-OSOBOWA	26,1
2.18	SALA CHOROBY 2-OSOBOWA	26,2
2.19	ŁAZIENKA	2,9
2.20	GABINET ZABEGOWY	19,8
2.21	PUNKT PIELGNICZY	6,7
2.22	PUNKT PRZECIWNIAWICZY PIELGNIEK	11,6
2.23	SALA CHOROBY 2-OSOBOWA	18,8
2.24	ŁAZIENKA	8,7
2.25	PUNKT SOGUMNY	6,1
2.26	PRZEBIÓRA LEKOWA	13,3
2.27	HOL	40,3
2.28	SALA DZIENNEJ POROBY	64,0
		534,6

PRZEGRODA A Izolacja na podłożu konstrukcyjnym, gr. 12cm
z obustronnym podłożym wykonanym z płyt GKB 12,5mm
wyposzczona wełna mineralna sp. SONEK AGS-PISTA
z gr. 14-40kg/m³ i gr. 50mm
folia od strony pomieszczenia malowana -płyta 0,01

PRZEGRODA B Izolacja na podłożu konstrukcyjnym, gr. 12cm
z obustronnym podłożym wykonanym z płyt GKB 12,5mm
wyposzczona wełna mineralna sp. SONEK AGS-PISTA
z gr. 14-40kg/m³ i gr. 50mm

PRZEGRODA C Izolacja na podłożu konstrukcyjnym, gr. 12cm
z obustronnym podłożym wykonanym z płyt GKB 12,5mm
wyposzczona wełna mineralna sp. SONEK AGS-PISTA
z gr. 14-40kg/m³ i gr. 50mm

UWAGA!
Wszystkie gniazda wloty do kanałów wentylacyjnych
zasklepić

Wszystkie narożniki zewnętrzne wykonać
zabezpieczeniem kątowym do wysokości 2m

LEGENDA:
SŁYBY KONTAKT
PROJEKTOWANE SCHYBY MARIOWE I ZAMKOWANE
PROJEKTOWANE SCHYBY W ZAKRĘTACH LEWYCH
WYKONANA

**ARCHITEKTONICZNA
PRACOWNIA PROJEKTOWA
TOMASZ DROŻYŃSKI**
ul.Konarska 18 , 61-041 Poznań , tel./fax 8708 614, 0601 87 51 57

INWESTOR: Lubuski Szpital Specjalistyczny Pulmonologiczno-Kardiologiczny w Torzymiu Spółka z o.o.
ul. Wojska Polskiego 52, 66-235 Torzym

TEMAT: Przebudowa i remont budynku nr 2 Lubuskiego Szpitala Specjalistycznego w Torzymiu, ul. Wojska Polskiego 52, 66-235 Torzym

RZUT PODDASZA. INSTALACJA KANALIZACJI SANITARNEJ

AUTOR:	mgr inż. ANDRZEJ BOROWCZYK	SANTARNA	WKP/0244/POOS/05	PODPIS:					
SPRAWDZAJĄCY:	mgr inż. ANDRZEJ BARNA	SANTARNA	WKP/0034/POOS/03	NR RYS.:					
						WK-4			
BRANŻA:	SANTARNA	DATA:	06.2019r.	REV.:	01	SKALA:	1:100	NR RYS.:	WK-4